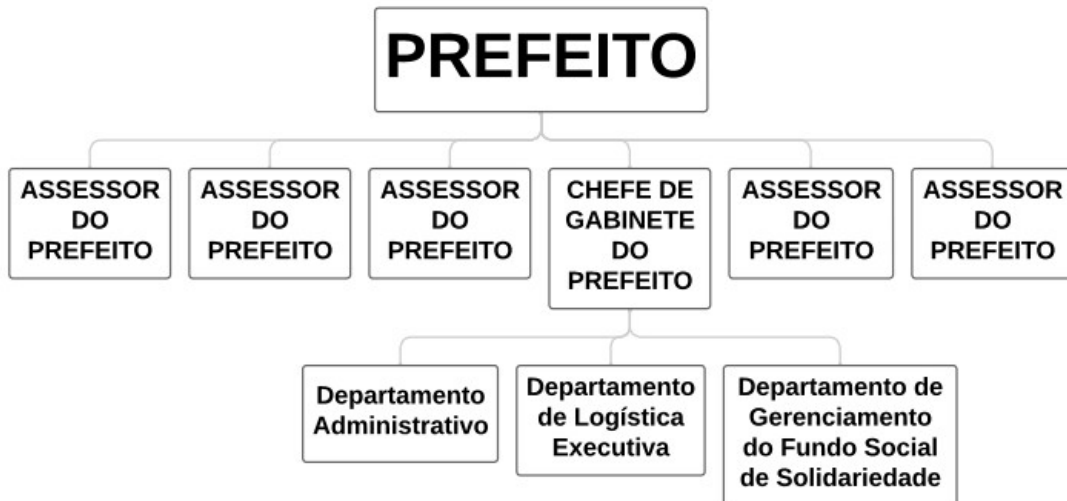
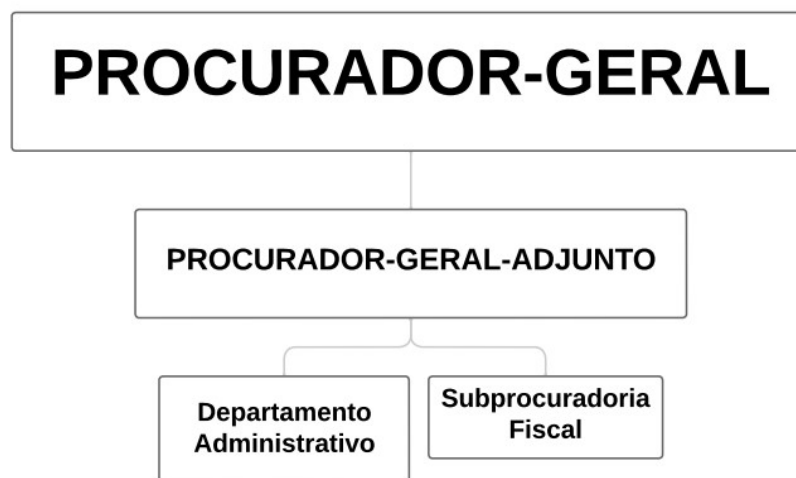


**ANEXO IV
ORGANOGRAMAS**

**GABINETE DO
PREFEITO**



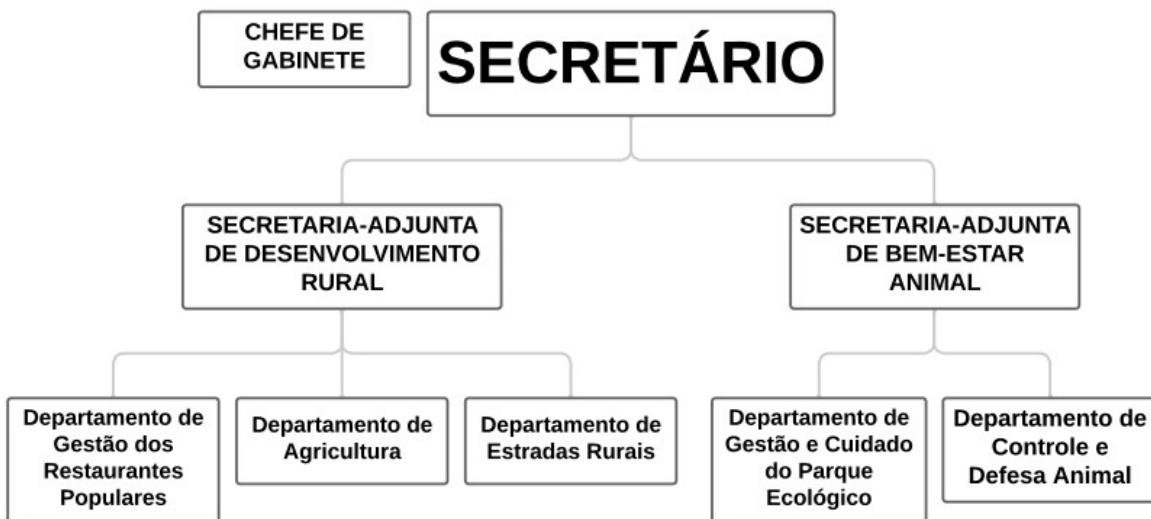
**PROCURADORIA-GERAL
DO MUNICÍPIO**



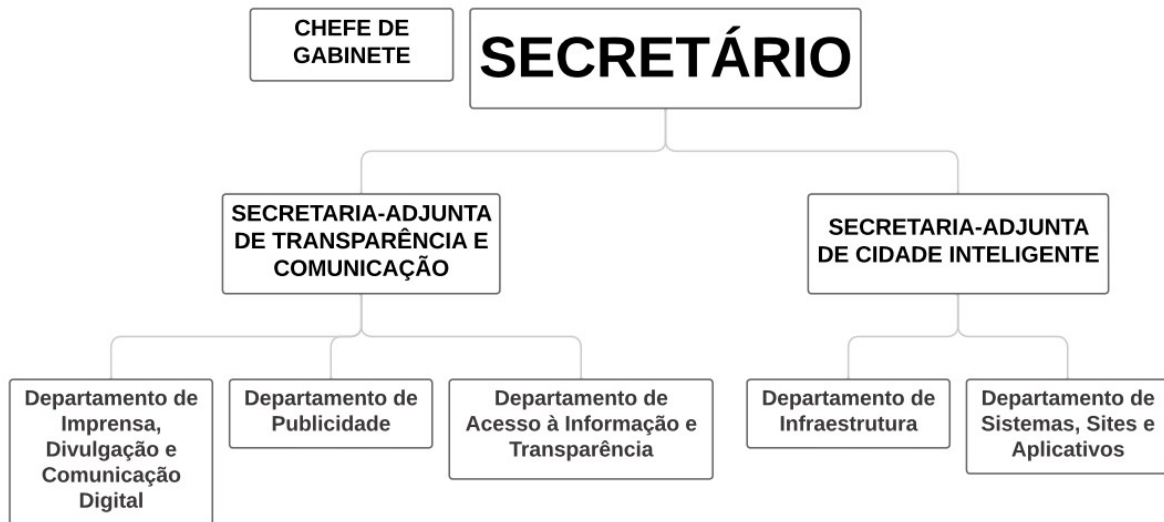
SISTEMA DE CONTROLE INTERNO



SECRETARIA MUNICIPAL DE DESENVOLVIMENTO RURAL E BEM-ESTAR ANIMAL



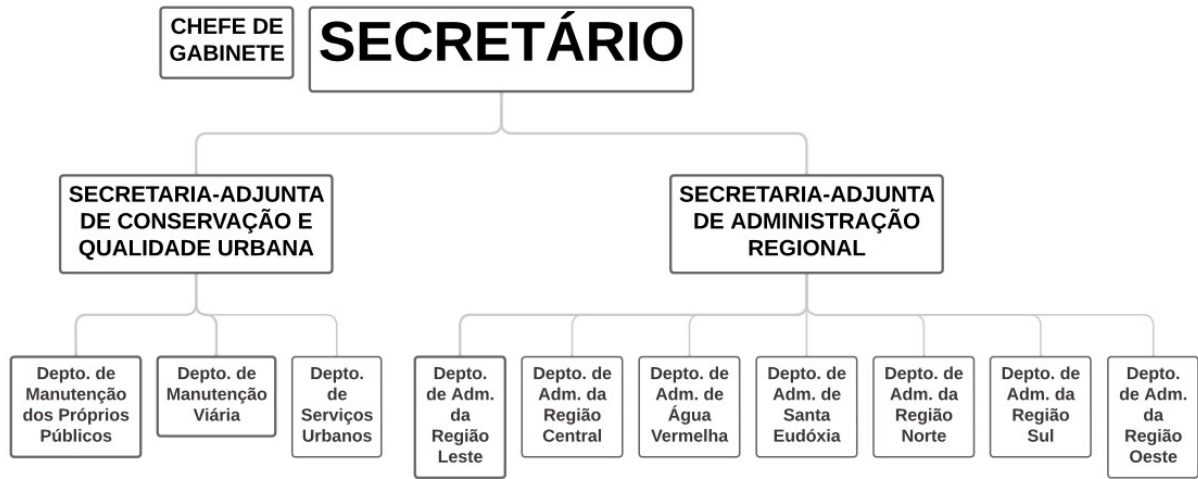
SECRETARIA MUNICIPAL DE CIDADE INTELIGENTE E TRANSPARÊNCIA



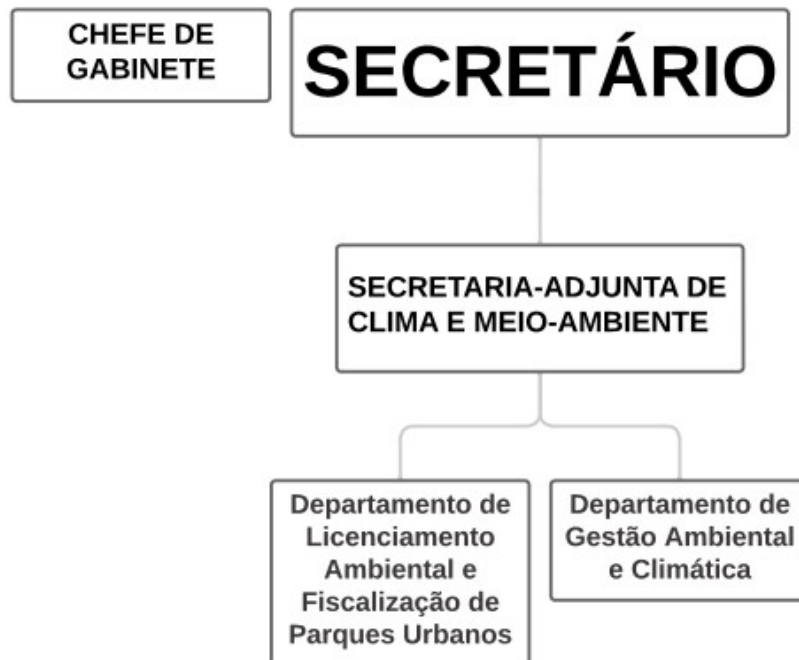
SECRETARIA MUNICIPAL DE CULTURA E TURISMO



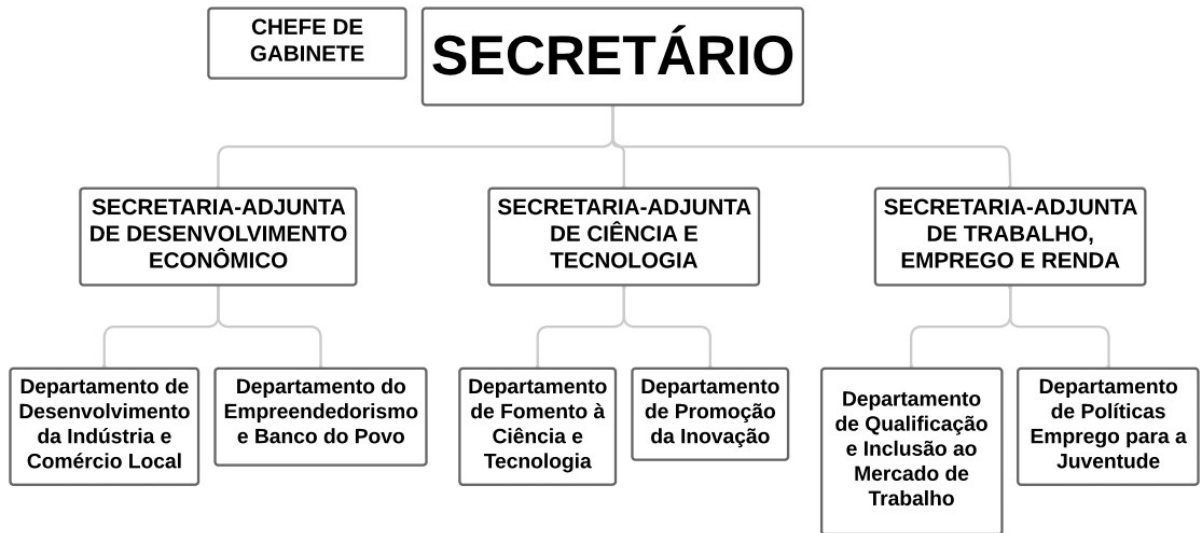
SECRETARIA MUNICIPAL DE
CONSERVAÇÃO E QUALIDADE
URBANA



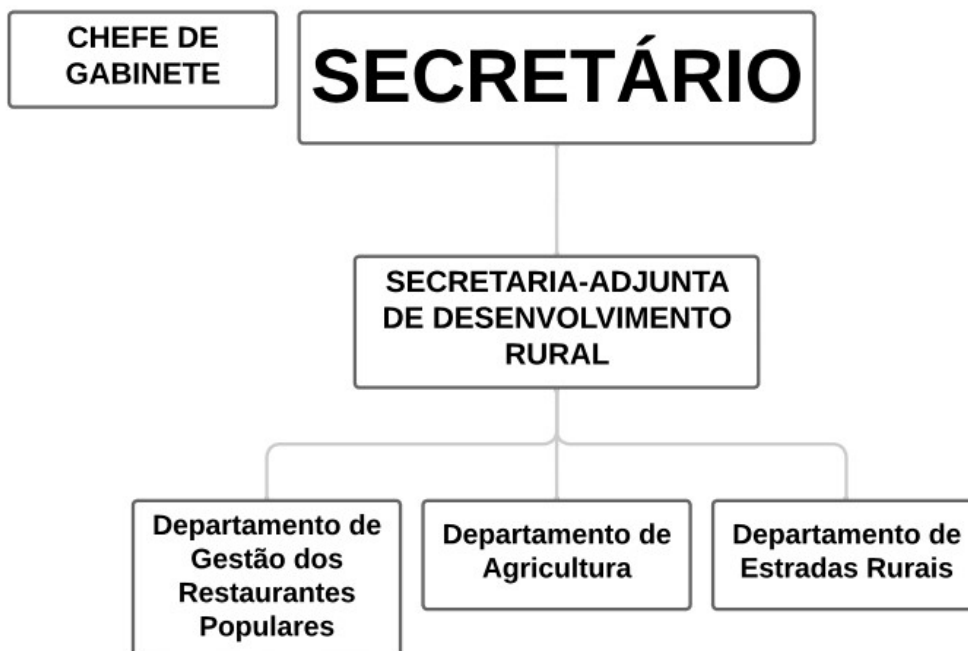
SECRETARIA MUNICIPAL DO
CLIMA E MEIO AMBIENTE



**SECRETARIA MUNICIPAL DE
DESENVOLVIMENTO ECONÔMICO,
CIÊNCIA E TECNOLOGIA**



**SECRETARIA MUNICIPAL DE
DESENVOLVIMENTO RURAL**



**SECRETARIA MUNICIPAL DE
DESENVOLVIMENTO SOCIAL E
CIDADANIA**



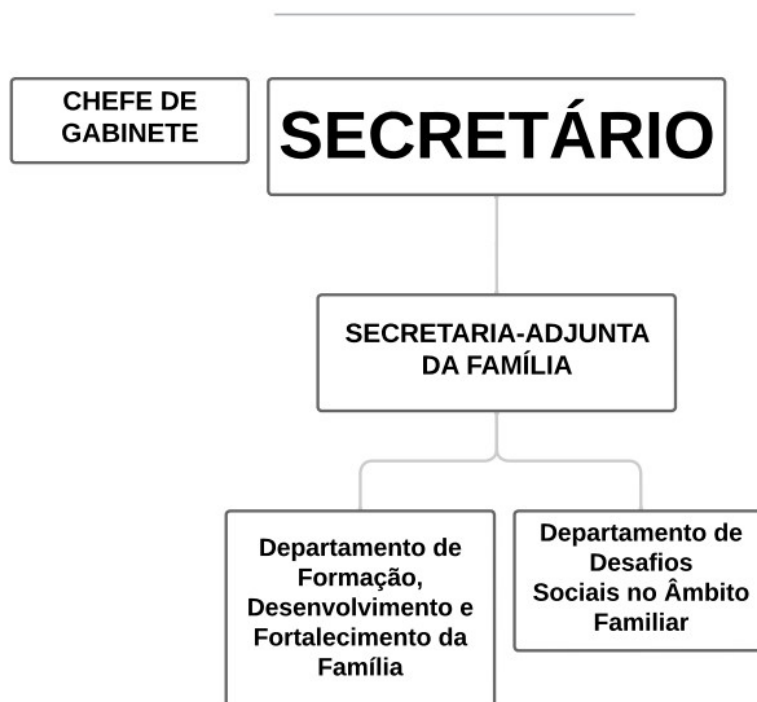
**SECRETARIA MUNICIPAL DE
EDUCAÇÃO**



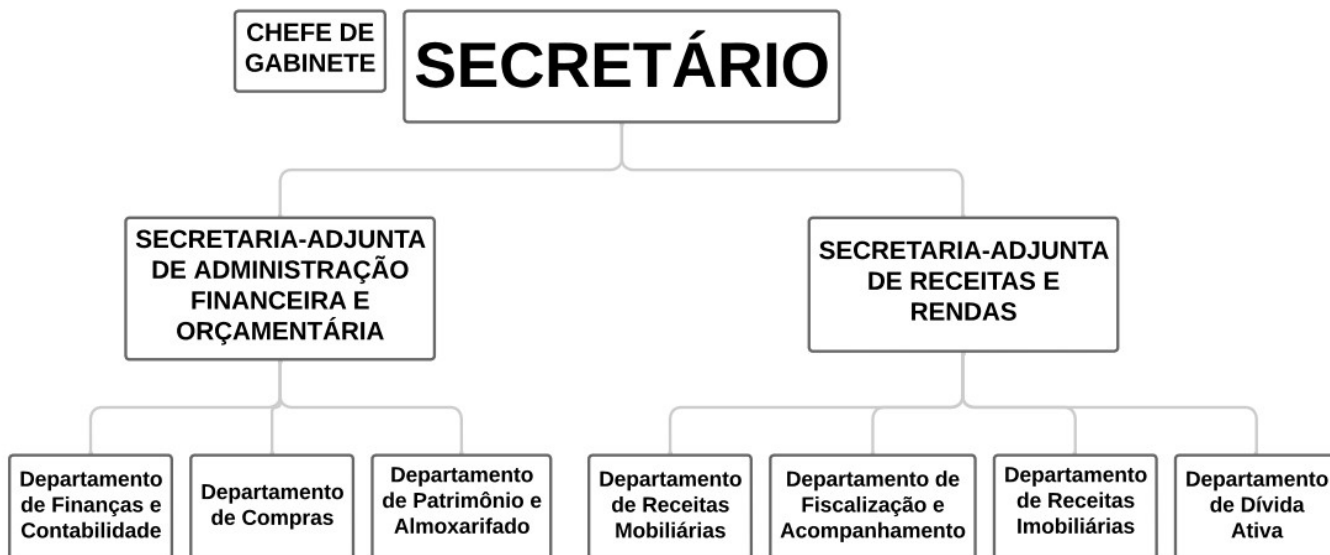
SECRETARIA MUNICIPAL DE ESPORTES



SECRETARIA MUNICIPAL DA FAMÍLIA



SECRETARIA MUNICIPAL DE FAZENDA



SECRETARIA MUNICIPAL DE GESTÃO DA CIDADE E INFRAESTRUTURA



**SECRETARIA MUNICIPAL DE GESTÃO
PÚBLICA E INTEGRAÇÃO
GOVERNAMENTAL**



**SECRETARIA MUNICIPAL DE
GESTÃO DE PESSOAS**



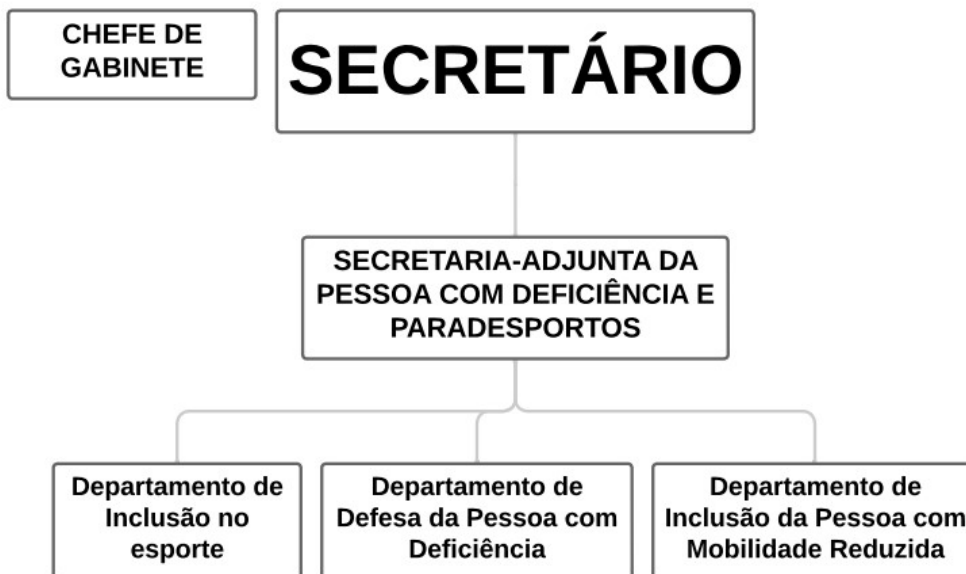
**SECRETARIA MUNICIPAL DE
HABITAÇÃO SOCIAL E
REGULARIZAÇÃO FUNDIÁRIA**



**SECRETARIA MUNICIPAL
ESPECIAL DA INFÂNCIA E
JUVENTUDE**



**SECRETARIA MUNICIPAL DA
PESSOA COM DEFICIÊNCIA E
PARADESPORTOS**



SECRETARIA MUNICIPAL DE JUSTIÇA



SECRETARIA MUNICIPAL DE RELAÇÕES LEGISLATIVAS



SECRETARIA MUNICIPAL DE SAÚDE



SECRETARIA MUNICIPAL DE SEGURANÇA PÚBLICA E MOBILIDADE URBANA

